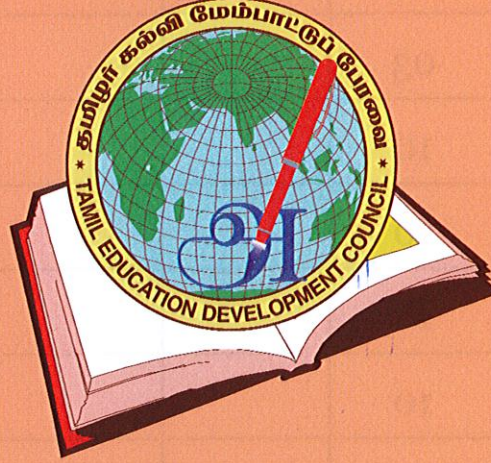


தமிழர் கல்வி மேம்பாட்டுப் பேரவை
TAMIL EDUCATION DEVELOPMENT COUNCIL



அனைத்துலகத் தேர்வு
2015

தமிழ்மொழி

வளர் தமிழ் 1

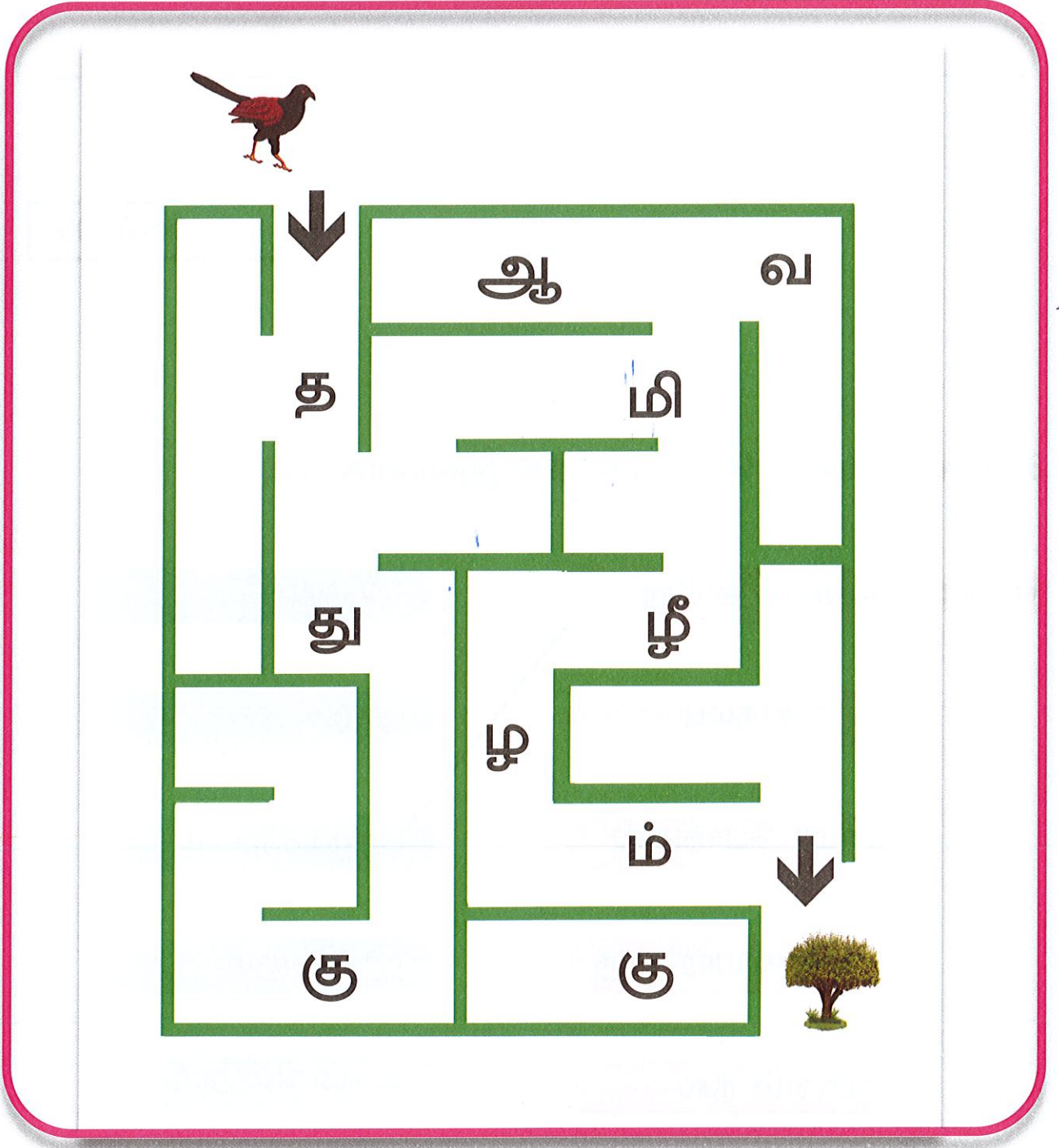
சுட்டெண்:

--	--	--	--	--	--	--	--	--	--

நேரம்: 90 மணித்துளிகள்

மொத்தப்புள்ளிகள் : 100

1) பறவை மரத்திற்குச் செல்லும் வழியை இணைத்து அதில் உள்ள சொல்லைக் கண்டு பிடித்து எழுதுக.



கு _____ க்

புள்ளிகள் 05



2) உறுப்பமைய எழுதுக.

அறம் செய விரும்பு.

புள்ளிகள் 03

3) சொற்களைப் பொருத்தமாக இணைக்குக.

எ+கா:

தங்கை கயிறு

நீந்தும்.

கரும்பு

நிறம்.

மாமா பொங்கல்

அடிக்கிறாள்.

ஒளவையார் ஒரு

இனிக்கும்.

வானம் நீல

உண்கின்றார்.

வாத்து நீரில்

புலவர்.

புள்ளிகள் 10



4) கீழே தரப்பட்டுள்ள சொற்களில் இருந்து படங்களுக்குப் பொருத்தமான சொல்லைக் கீறிட்ட இடங்களில் எழுதுக.

விசிறி

~~உடுக்கு~~

பாகற்காய்

கமுகு

எருமை

பலாப்பழம்

எ+கா:



உடுக்கு



புள்ளிகள் 10



5) படத்தைப் பார்த்து, கீறிட்ட இடத்தில் சரியான எழுத்தை எழுதிச் சொல்லாக்குக.

எ+கா:



வ ல் லூறு



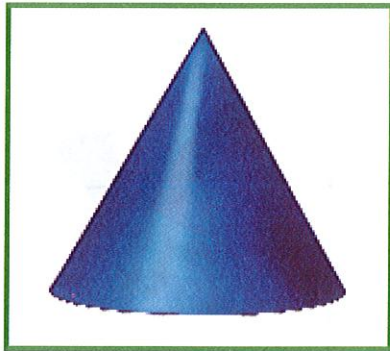
ஓ — ய்



அ — சல்



ச — ங்கை



கூம் —



ம — ல்

புள்ளிகள் 10

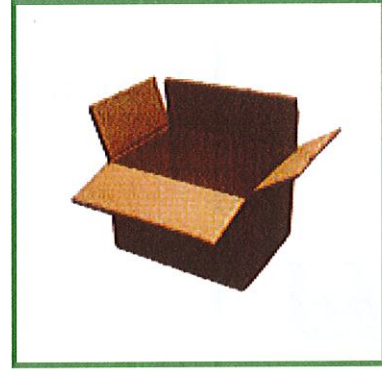


6) படத்தைப் பார்த்து, அதன் பெயரைக் கீழே உள்ள கோட்டில் எழுதுக.

எ+கா:



ஒலிவாங்கி

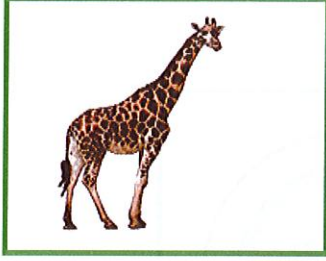


புள்ளிகள் 10

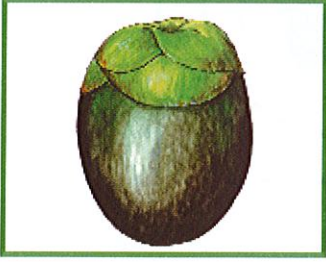


7) படத்திற்குரிய சொல்லுக்கு வட்டமிடுக.

எ+கா:



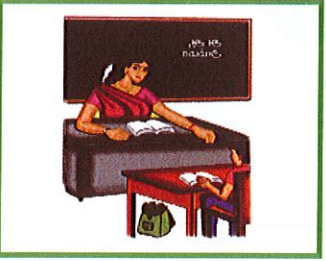
- 1) ஓட்டகம் 2) **ஓட்டகச்சிவிங்கி** 3) குதிரை



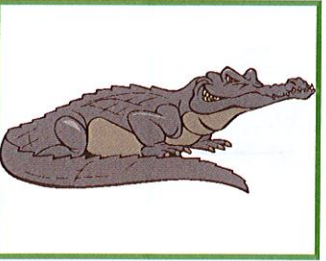
- 1) தேங்காய் 2) இளநீர் 3) நுங்கு



- 1) வாழைமரம் 2) பலாமரம் 3) மாமரம்



- 1) உழவர் 2) ஆசிரியர் 3) மருத்துவர்



- 1) முதலை 2) பல்லி 3) ஓணான்



- 1) சறுக்கி 2) மணல்வீடு 3) ஊஞ்சல்

புள்ளிகள் 10



8) கட்டத்தில் உள்ள சொற்களைக் கண்டறிந்து எழுதுக.

க	த	வு	பா	ம்	பு
கு	ண்	டு	சி	ஆ	னி
க	ணி	னி	ச	ட்	டி
சே	வ	ல்	ஏ	ழி	ல்
வே	ட்	டி	பு	த	ன்
வ	ட்	ட	ம்	மீ	ன்

எ+கா:

கதவு

புள்ளிகள் 10



9) கட்டங்களில் பொருத்தமான எழுத்தை எழுதி, கீறிட்ட இடத்தை நிரப்புக.

எ+கா:

வ் + ஓள = வெளவால்



த் + ஓ = — ஓ



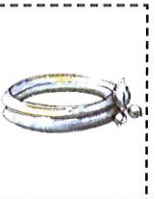
ப் + ஆ = — னை



ந் + உ = — ளம்பு



ம் + எ = — ட்டி



க் + இ = — ண்ணம்



புள்ளிகள் 10



10) பழங்களையும் பறவைகளையும் கண்டறிந்து
பொருத்தமாக இணைக்குக.

எ+கா: அன்னாசி வாத்து எ+கா:

கிளி

கொக்கு

தோடை

வாழை

பருந்து

பழங்கள்

பறவைகள்

திராட்சை

கொய்யா

அன்னம்

மரங்கொத்தி

மாதுளை

புள்ளிகள் 10



11) படத்தைப் பார்த்து ஆறு சொற்கள் எழுதுக.



எ+கா:

தொலைபேசி

1. _____
2. _____
3. _____
4. _____
5. _____
6. _____

புள்ளிகள் 12

